

Regione Lombardia
Provincia di Sondrio
COMUNE DI MANTELLO

Definizione della componente geologica, idrogeologica e sismica del
Piano di Governo del Territorio
in attuazione dell' ART. 57 comma 1 della L.R. 11 marzo 2005 n° 12

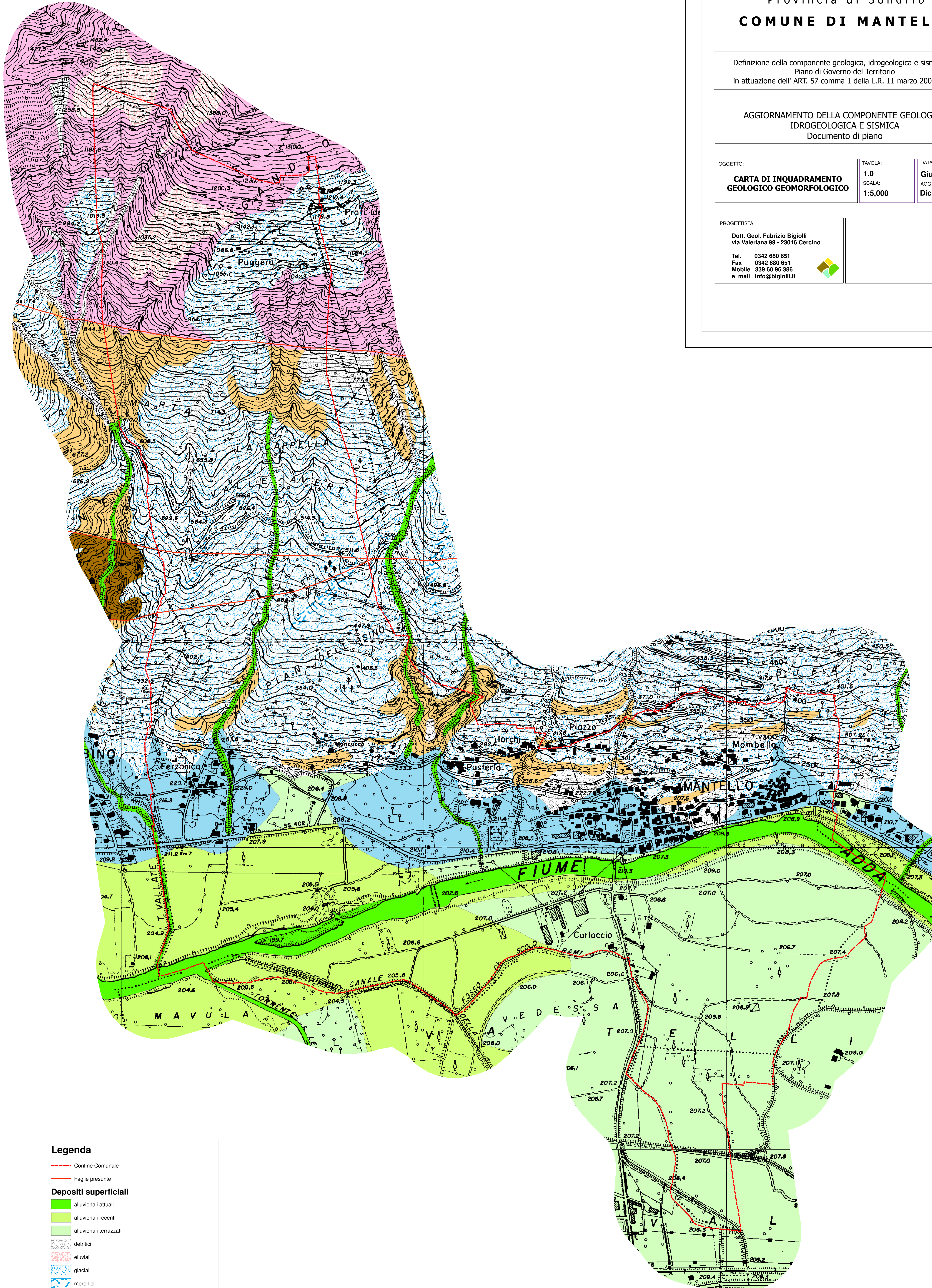
AGGIORNAMENTO DELLA COMPONENTE GEOLOGICA
IDROGEOLOGICA E SISMICA
Documento di piano

OGGETTO:
**CARTA DI INQUADRAMENTO
GEOLOGICO GEOMORFOLOGICO**

TAVOLA:
1.0
SCALA:
1:5,000

DATA:
Giugno 2009
AGGIORNAMENTO:
Dicembre 2012

PROGETTISTA:
Dott. Geol. Fabrizio Bigioli
via Valeriana 99 - 23016 Cercino
Tel. 0342 680 651
Fax 0342 680 651
Mobile 339 60 96 386
e_mail info@bigioli.it



Legenda

- Contine Comunale
- Faglie presunte
- Depositi superficiali**
 - alluvionali attuali
 - alluvionali recenti
 - alluvionali terrazzati
 - detritici
 - oluviali
 - glaciali
 - morenici
 - Conoidi alluvionali
- Substrato lapideo**
 - CENOZOICO: Quarzodiorite del monte Bassetta (Serizzo)
 - ARCHEOZOICO: Gneiss di Morbegno
 - ARCHEOZOICO: Gneiss di Morbegno (micasisti)